

Viaje a México - 1926

11

El aguila
y la serpiente

3039

Tragedo

Americana ojos
verdes. Mudios
trajes. Baules
Adriana violentas

Campes verde
frisco. Bosque
boya. Praderas
llenas flores
Manchas y
lijeramente
rosadas. Mucha
flor. Paveseen
Jardines,
Cenas curadas
don.

Adriana dno &

Kati; grandes
sombreros de
fieltro. Bigotes
caídos abajo.

Es Meru
(21) todo florido

Desierto. En invierno
no todo seco.
Cabras y burros
burros.

Adidas
de barro y
bajisimas.

Y sin embargo
todo igual
a la otra
orilla del

Rio grande que
esta cultivada
casi como Valencia

Pueblo "Tampara"
blanco y mejor.
Pueblo de Valencia
Casas blancas
sin tejado
visible. Cerros
cerros. Torre
blanca iglesia

Palmas de
agua. ^{Palmas de Real} Peruchos
flores ~~blancas~~
blancas. De

los parecen
brazeros en
manijas de
carrisa entre
folloje verde.

Cabañas de
maderos vector
Techos de rinc
con tierra encien
na.

Niños cobijos
o gordos. Descalzo
"Gente para las
futuras revo-
luciones"

El campo es un
jardín. Mas que
un jardín. Flores
amarillos, mora
das, rojas. El
amarillo sobre
todo.

Primero llanura
sin límites.

Después montañas
color de rosa, o
un lado o otro.
Nittinas estiladas
Sierra Madre.

Pericactus palmas
parecen varillitas
duras formados
con flores azules.

Estaciones venden
tortillas que
niuen de plato
a pedernos de
calvito o de
gallina. Los
grandes y el
calvito mata.

Navajas

Varos de arroz con
leche.

Hombres con
vaja. Mujeres y
niñas de calzas

Pierna colvina
al aire. Puro cabe
ra cubierta con
veloso negro
lo mismo que
mover.

Wagones con carbon
mexicano.

Entre mujeres manto
negro vestido rojo
o rosa.

Hombres todos
"encamisados". Notas
duras. Sombreros de
patate.

Niñas venden
agua con un
balde de zinc
o un bote de cuer
va como vaso.

Reboso es de colores
Taipato es el
negro.

Monterrey

Cerro de la
Silla

Linneas con
luz amarilla

Estación quemada
Tambien se ven vagones
quemados

Ahora reconstruida
Verja alta. Detras
se aprietan mujeres
Es la diversion
venir a ver el
tren

chinchales
Necedad de
desinfectante.

lana alta y
baja.
Ari unpiera

el conocimiento.

Ella baja sin sombras
Hace calor. Abrigo
abierto.

Despues Monterrey
cuyo algo
cultivados

Monterrey cerros
tejidos algodón
fundiciones textiles
Industria y
tristura

Montaña con
agujeros redondos
en la cumbre que
parece la luna
llena

Hule gran arbol
bosta
Sugo y el ayudte
requem

Hierba de
los lobos madova
amplent an
yawa exybrivo
Candellita
o acan era

A vanti de
San Luis
Magney. Pulque
Tequila es del
magney requem
y medicinal

Al salir de las inter-
siones los chicos se
agarran a los árboles
- No se velen: no
se velen hasta
que do lo velen

Estacion San
Luis.

Soldado viejo
como con mujer

¿vivían en el suelo.
Eran dos con
terzales.

Vivía una mano
porche. Luego
avanza esta. Tareas
como en tiempos
artecar. Mantel
con raudas tapado

Señal a un planta
ciones magnety

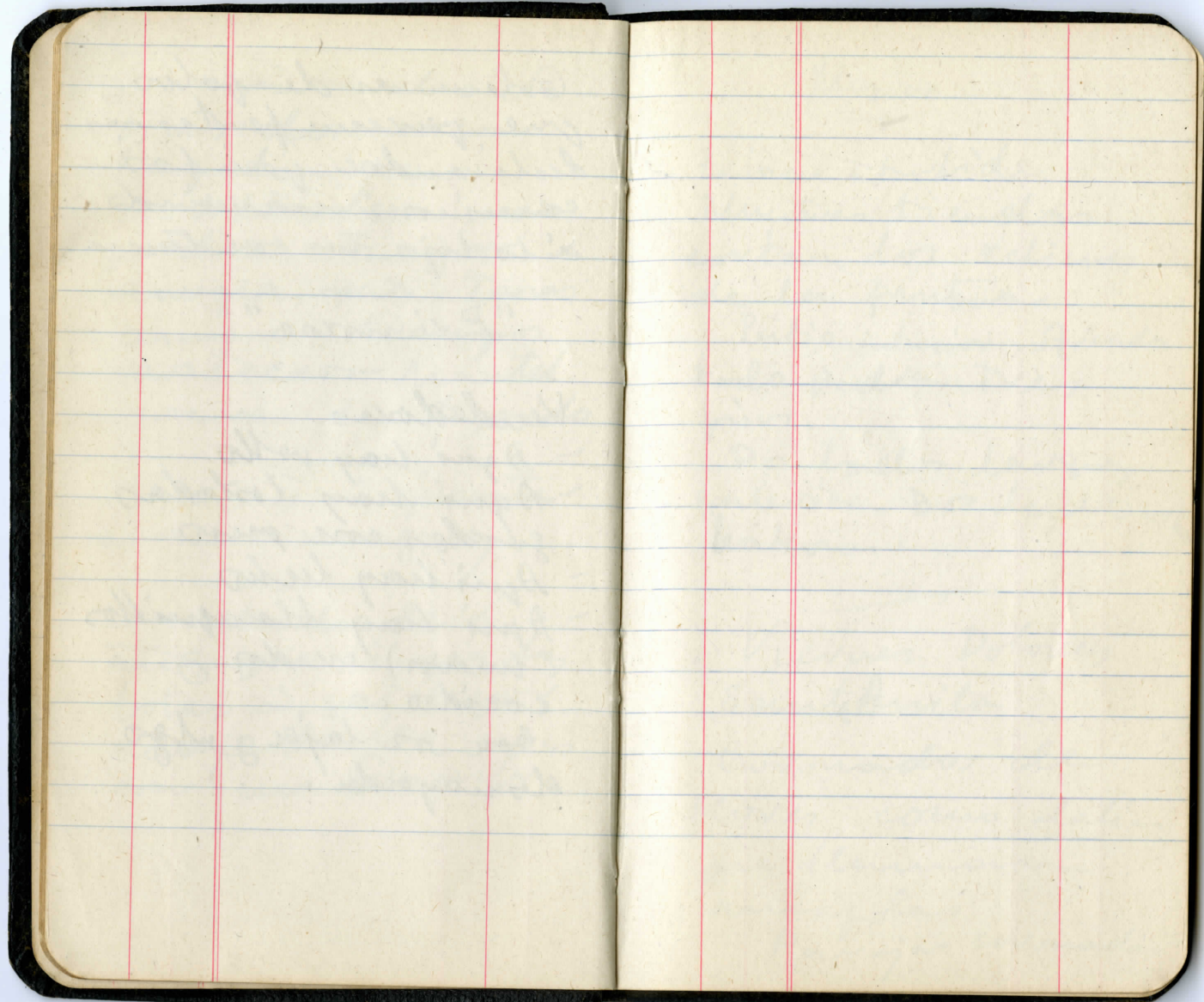
Muchacho de 6
años que limpia las
botas a gatas por
delejo de las mas
con un trapito

Columnas de polvo
que parecen fantasmas
destrozando por los
caminos; navegando
a lo lejos en existencia

"P. vivoroso"

Vendedoras

- Aquí hay rollo
- Aquí hay tostadas
secas con queso
- Aquí hay leche
- Aquí hay blanquillos
(huevos) cocidos y
con or tajca y algo
de mayonesa.



Mexico

Palacio Iturbide.
Muchas tiendas
cortan los relieves
de la fronton

Partio interior. Alrededor
todo piedra. Tres
pisos.

Dos balcones largos
galerías. Dos balcones cortos
balcones.

Viveres Dolores
Santa Anita
Coronados de
flores como dalias
que llaman
arrapadas
Parrillas coronadas

Veribando

Tamales y
atole (bebida)

Canales nuevos
de canoas como
Venecia. Canoas
con quironales
y banderas. Un
rapage por todos.
Senoritas de
la ciudad.

Muchachas gordas
pelo virado. Dientes
oro.

Canoas Violinas
banderitas

En los botes
increpaciones

"Edovendo esta
ni alma por

ti" S. Jimenez,

~~Jimenes~~

Jimenes vestidos
de chasco.

Tas amapolas sino hueros
y sojas pero de hojas
numerosas como sojas

Trijos de agua
grandes enormes.

llamados alcatraces

Canoas grandes
para verduras llamados
trajineas

Trijos pequeños llamados
cayucos

Dambazo o vaci frito
con chile dentro o carne

Enchiladas tortillas
envolviendo queso o carne
o huevos pero con chile

Perenne viva

Arquitectura ratterios
Mestizo unicos
Voleptuoides j'ev-
dis.

Kantale se entrega
200 Modos de comprender
la vida. ¿Perenne
metere uno contra
otro?

Es el dualismo
de la vida eterna
Utilidad y sensuali-
dad

Bawbawca carne
de chivo o cabrito
cocida en la tierra

Todos estos manjares
como son avdientes
van acompañados
de jolt jultre

Solo los tamales
van con atole.

El maíz cocido
antes de ser llevado
al molino para
la tortilla se
llama xiptamal
En los molinos, son
"molino de
"xiptamal"

Boyoacán

(Tierra de los coyotes)

Casa Cortes.

Edificio. Portada
al lado de la que
avanzaron es un
Cortes. Placa con
frescos de 100 años

Partio interior.

Fuente en el centro
longitudinal. Recamara
en la que Cortes
nació a la mujer
y al amante

Frontera con
almenas puntiagudas

Podían servir
de fura muros

exteriores. Toda

la vida concentrada

de hacia partes
interior

Carra La Malinche
Malinche

Hornacina en el
ángulo. Paredes
rojas. Canales
de piedra negra.
Balcones y rejías
Tejido en puntitas

Totihuacan

Viaje tren especial
titanicas solitarias
techos de antiguos
lago. Canal
drenaje del
valle de Mejías
iniciado por
artees, reguido
por espaldas ter-
minado por Diar
tierras imitiles
Pueblos pardos
y volcorientos
Adobe.
Estaciones con
aspilleras o medís

quemadas. Resto
evoluciones.

Las eternas indias
e indios entados en
estaciones y mirando
tusen con ojos de
autiloze. Grandes
nubverones.

Algunos cargadores
se hacen una pequeña
casulla de cuero
con el pellejo de
torrezo en nivel
para guardar
el pat ptilque.

Continuamos campos
Buenas tierras
negras. Maiz
grandes esten
stones evadas

Pueblor, Casas
como dardos
de adobes. Parece
ruinas. Beves
de algarras. Noje
les. Una iglesia
con dulle torre
robre todo. Bancos
de agaves como
si fueren mervajos
en filas.

Pifanides

Serpientes en las
maderas. Tabul
bomas o cantales
Plano. Encina
tarillo o meetas

estrella. Y en la
mezita en el mismo
meson por toda
la piramide.

A animales encias
rojas, colmillos
blancos. Plumas
verdes, rosa,
arules, negras.

Caberas monstruos
que parecen
cocodrilos. Caberas
bajos por arriba
con ojos redondos.
Por debajo mandi
bular serpientes.
Siempre colmillos
redondos y
redondos, vigoro-
ninos.

En la alto piramide
sol tambor y dulzinas
casas que solo
quida paramento
limpio y medio
nuevo pared.

Indios venden
figuritas

Leonida grito - Dos
entradas: var, 5
tramos de escalera
descendentes.

Tonales pulque porten
dos por un solo dos
hombres.

Musica o fiesta
Bailem Jarabe
Tapatio. El ella conblan
melo. Bailem en tor no

En el campo flores
En una meseta
Los dibujos nuevos inam
Sables.

¡Tu chato! Mi
vida. Cielo.
Girando.

Sobras del banquete
Tra indita me en
ver de sobras pide
las cosas de la
mesa.

Si el sereno de

Si el sereno de esta valle
me quisiera hacer favor
De espigam m hitermita
Mientras que para mi amor
De rieta viva de rieta
Mira me por enmencio
Por los porquillos contenta
Por la luna se resultó
que hitermita muermita
Pues me ver si flores
por estarte los muermita
Cancelo te unquei
mesa.

Xochimilco

Canales iguales.

Españoles arboles.

Canales con amapollas
y otras verdaderas
"La maguola" Auel
no sendoval.

Sauces vectos
& sauces floznes

Xochitl (flor)

milli (rembrado)

60 - (Tugar)

ovillos de las
canales con estaca
das cortas

Los arboles inver-
tidos en el espejo
blanco azul de
los canales

Restaurant enrejado
verdes, Violines,
flora flores, mujeres
o niñas con flores

En 1900 hallaban
en el arte

frisante de olor
Alfiler, tenra
nientos, marza
vitas amigotas
madrescha
"Salon de baile
gratig"

En las orillas sembradas
de amigotas

Mujeres en chalysita
Verden enclitadas,
las dos trenzas
colgado, sobrevivo
en solo verno.

A veces negatas

Timbales, Violin
2 trompetas y
un trombón. Tengo
colgado en
pewerision la
guitarra. Fanz
Indios trujis
Amber y ayordillo
S andarias

Hacen comida
en las comitas
Ponen hornillos.

Niñas venden
ensambientes

Muchachos
frutas confitadas
Medias navajas
confitadas calabazate
masticacion de leche

Bordas chaduyitas
levantan sobre
dos dedos sobre
el agua

Comen plantas
de raíz. Habaz
cadas, lectuyas

Muchos comen

lateral como de
cristal.

Hombres comen
carbuncillo asienan
sando combrer hoja

Rio Terna

Isletas varias
verales. Juegos
de linios de
agua.

Estaciones venden
muñecos y militas
hechos de hoja de
raíz. Velleros de
dulce.

Montones de huesos
y de material roto
Tienen enteros
membrados, solo
quedan esqueletos
acebo rotos

Son Cristobalares
patatas blancas
¿cómo me
eres?

Son Cristobalares
patatas, membrados
¿cómo me
lo patatas?

Guadalupe Cruz
Guadalupe Moreno
María Dolores
Guadalupe Berantes
" Salaran

En una montaña oscura
suspiraba triste un león
y en el silencio decía
"¡Ay mujeres como you!"

Indio me recoge el
riso venenoso del
arbol y se enlaza
ya me no ha conseguido
de la sorpresa.

Indios que se
presentan para
vender. Antes
preparaban con los
otros.

Quentes Salamanca
con nombres bordados
El "Pato" va a pie
llevando al niño.

Señoritas van en la
cabeceira de la silla

Mula carga dos
trios de colchones con
sofa dentro. En medio
el baul de cueros
con nombre escrito
en claros. A los
vestidos rodea las
enaguas ahumadas
Señora rosbifas

reloj colgante,
impendible Huelinda

Se detienen en
cierto paso. Tradiciones
Al fin pasan y
se espereen valerosa-
mente

Flora con ~~ps~~ un metro
presos. Iluminacion
esto nuevo con
lejos cocote

Cocote grino variado
12 a 20 leguas
de camino para
visita o fiesta
pueblo

Guadalupe Boca cariosa
y muy roja pero con
bigotillo me se tapa
con polvos. Ojos claros

ambar y café: cejas
arpeadas, frente ambrada
barbilla puntiaguda
cuello tirado adelante
forma angulo con
cavajepe espalda.

Vertida de blanco
y ~~sombrevito~~ con
ribete negro y rojo. Sombri-
vito blanco talar con
cinta igual color. Muy
esbelta y navajal al
andar.

tra mamá traje
de Holanda para montar
a caballo. Largo por
delante se soltaba
unos corchetes para
que fuere como hasta
el pelo ocultandolo
hasta el pelo

Muchachos esdruvianos.
Pantelos mascados
arul para blancas
Vajo para morinos.
Sombrevito para encima

Tiendas Mexico
"Sorresa y Prima
veva unidos"
Primeros manin-
quies. Se enamoran
los hombres re-
escandalizan
señoras y Pentos-
las.

No vienen ni
a verar a suada
luz para dar

gracias por el viaje
& tener fuerza
para continuar
de comen viaje
res de tierra
caliza.

Guadalupe lleva
ben cirio tomaban
agua.

Visgen Tien-
San Juan de
los Tragos. (de
Talisco)

Feria de San
Juan de los
Tragos, octubre

Vida muchacha,
Se levantan a la 6
Chocolate. Van a casa
chocolate. Trimpiera
& cocinar dulces
"Esto Fulani"

"Esto Rutana"
Comen. Papas
duermen. Nieta
Niñas cuidan vajillas
& flores.

Chocolate a las 5
Rezo en la iglesia
con meditacion

Despues juegan por
calles. Novios detras
Plaza cacalmate

"Al ruido de unas"
"Al tostado &
dovado"

Vi a ~~pe~~ arrieros

envuelto en el
savage. untado
en el miel. Una
vela con papel
verídico en to
alto del monton
(la jila) de
cascamente. ~~El~~
todo como ~~arroz~~
arroz.

Cena. Procar's
Ponir sei las
meve toque
de queda.

Después hablar
novio, por venta
na, o por el
caño de disagne

Boda 3 vestidos

Traje boda

" Jova comeliton

" Jova viaje

Criado guarola
tenedover bolsillo
de atwar sobre
el cubo.

" Sobre las alas "

Truenteino Rosas
Catastrophe en el
largo Chapala

2 listas Presidario
o Alacranes

Baile Jarabá
"Ilocos" cuando
van a la fiesta
(Puro)

A lo largo del
tren fevia nocturna
banditas verdes.
Manter vayas y
rumbos paja
Puertos marayás
luceros, delicias
dags, dulces
enormes montones
etc

~~Vaya un~~
"Et aquita o
la serpiente"

Andraí la partes,
Clovatva (belidas)
El oro negro (carbonera)
Iglesia San Hipolito
Muro y torre labrados
el tejado y en como
mosaico. Jardín
delante. Muebles
vocales altos. Tras
glicinas se extienden
sobre un muro iglesia
dentro un muro o
vigo.

Casa Alvarado

Ventanas con
conchas.

Partes losas
piedra. Muros
rojos, encendidas
amarillas.

Maceteros flores
bajo arcos. Palmeras,
& otras plantas
abajo.

Jardín andenes
piedras. Benches
cubiertos con asien-
tos secos. Colum-
nas yero blanco
rostrando enro-
dor. Muebles sencillos,
Cabezas anti-
guas culebras

son colmillos.

Riego. Mucho
olor yolor que
levanta agua.
Viento caliente.

Paredes casa
que dan al jardín
cubiertas de yero
mineros hasta
el alero.

Ruido de
alas en el silencio
en el dorado del
jardín. Gallinas
& palomas invisibles.

Guadalupe

Dueños de Amavilas
(Dueños de pensión)

Jesus con una
segadora tractora
de jardinero. Muchas
flores. Tra Magdalena

Mercado. Civico
Tortillitas. Virgenes
de tierra para
comer

Tortillitas de la villa
nos venden en
cuentos. Todos
los operan en los
millos.

Venta medallas
y varios

Guadalupe - Tingo
Tingita - Guadalupe
Pita.

Bailan inditas con
batares con cascabeles.
Vertidos blancos. Borlas
rojas o coronas
flores. Dos viejos
violines. Bailan
y cantan novenas
y novenas.

Indios con
lunas y espejos
bailan preta y
si ves de ellos.

Centos tristes
interminables

divinias y
teponaxche tambor
de dos lenguetas. Suena

En un momento
madera

Hueh

Huehuetl ~~o~~ tambor
de parche.

Personas de fiere
dos notas, babas
troube, caberas
serpiente

Plaza Pacluca

Torre idoj. Kist
murica. Tolengia
Masa roubresnes paja
Senoras multicolores,
rouvillas. Escutillas
unplado.

Cesos amavillos
Vertientes blancas
que parecen carnosos
encluvos.

Martiles conductores
revesos parecer
cruces.

Compañia
Real del Monte
casa antigua con
torres

Hacienda de beneficio
Hlegan diversos
callecillos con
mineral. Varios
hijos madera que
va cayendo el
mineral. No trituraban
molinos grandes.

Salte guaje por
correas mi hijo
como un arroyo
de guajeros expon
ciendo volvo.

Es mineral de baja ley
que desprecian los
españoles.

Obveros con grandes
sombreros mejicanos.

De 200 granos por
tonelada por arriba
da piedad. Antigi-
guamente el mi-
nimum era de
Kilo por tonelada

Cajas tamaño de
plomo y madera
200 Kilo. Ewerman
una cantidad
Plata ^o ^o ^o ^o ^o
por el mismo

Tanques con
agua verde

de cuera submarina
Es el agua con
oro y plata y
cincos. En un
arido punto.

Poesia y unens
Hlega por canal
de madera de
con un monton de
dico de azogento
levantando una
espuma.

A nueva montones
cajas de hojalata
no mas con
el cincos y
la dinamita.

Socavon Givault

Miras con vejas.
Almacén en cada
mina.

Retablos visjen
Gradaluzse

Sube color
terrible boca
minas

400 m abajo
160 arriba.

Ancora de un
agua

Murcieno de ella
Rubio mandibula
barga Carlos II
ojos claros
Plumas y lapices
bolillo chaqueta
Pantalon usado
y sostenido por
cable.

"Escuela nocturna
para el papadero y
el bolero"

"Al fero de Venus
por el diseño del
pel"

"A la gloria
de los crudos"

Mujeres por
todas partes. En

las puertas de los
cuarteles. En las puertas
de las minas.

Mujerismo va con la
vieja a todas partes.
No sabe hacer nada
sin ella. Por eso todos
tienen desde los 14 años
Muecas, Paclanes
Puertos y amuletos
Telas vitosas.

Aceras ribeteadas
de mujeres. Como
filas de piquinos.

Todo tiene de
cortes elaborados
como si existiere
una opiana

En las sombrerones
van indiferentes
una farsa mas.

"El dia feliz" "En
entweller volar" "En
Ojiva"

Real del Monte
Tejamaniles. Teja
de los pedarros maderas

Paclinea repen
dend "vider

Real del Monte
vegetacion present
Muchas lluvias
Bosques encinas
Divorvia Pacifico
co Atlantico

Real lerclo
Atlantico Solp
Cerritos Tampus
Veracruz.

Arrieros: Waen
nervanas graneta
(arrieros sero)
meriz

Se llevan abastos
cevera, cigarras
chills etc
Bonde
Bonde de

Regla de freites
Franciscano

Iglesia doble
torres y cipula
"El sol que
nace"

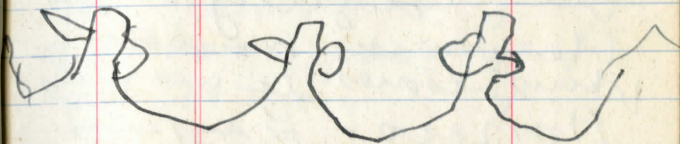
Velasco

Basas verticales
blancas con
señales curvadas
artificiales.

Antigua hacienda
de patio. Caballos
molan mineral.
Jardín antiguo como si
tuviera siglos. Puertas
con filetes dorados.
Ambiente húmedo
& fresco de boveda.
Patio interior con
macetones & flores.
Tiene unos 50
años o por ese tiempo
dean siglos. Muebles
ingleses reina
Victoria.

General Meluena
tiene papel delgado.
Se compró &
vendió.

Muros de
arenas inventado por
mandado
almenas.



Necaxa de
donde viene
fuerza eléctrica
para minas & México

Perseuilla 60000
caballos

Estacion. montones
de ataudes. Mujeres
los acavician y
admiran barriendo
mano por elavado

Camino Puebla

Apan - Susano
de waquey. Nota
de por sus grandes
plantaciones de waquey
Apizaco - Bastones
psintarrajeados.

Placa general
Aguila no fondo
blanco.

Borde verde
de curvo inscripcin
"Ejército Constituc
cionalista"
Kauveleg

Empleados ferrocarril
ponen billetes en
los sombreros y los
quitan para verfo-
rarlos.

Hacienda enorme
como un pueblo
Torreones y
arboles con
aspilleras. Todo
blanco. Corredor

Pulque, trigo, uva
caballos.

Mucho setano con
flores amarillas.

Soldados viejos, guerra
desatendida. Doble
cinturón canario;
todos cartuchos;
guinta abajo; sombras
palma. Enjambado
vies a' cebra.

Cerro de la
Moliniche

Mucho polvo que
esfuma el horizonte
Todo el horizonte
voso y urbia. Bri-
kan las cigarras

iglesias como si fueran
de metal a' través
de velos. Montañas
irrisibles

Cuando llega
luz a el surgen
eternos velos y
se agranda
todo... El polvo
reduce paisajes

Taberna "El gran
Susto" Fachada acristalada
Uada a' bataros. #
En ~~Panacea~~ Panza cola

Estaciones con esqueletos
vagones. Resto de ~~esta~~
voladuras

El tío Manuel barbita
blanca, atildado, bastón
gruesos perla. En la
solapa esfa con coro-
na brillantes, La
que todos llevan inig-
ria, el también

El caballero bolon

San Francisco
Escuela Prtoris
Guadalajara

Vida Santo
Sebastian de Aparicio
Cadenes Santo

Guadalupe septentando
escenas vida. Octava
seal al lado. Ha mujer
de Putifar. se tira camu-
sa.

No olvidar los mast.
ser del Japon y
llina que salian

de Mexico

Casa amulejos. Estos
interpolados con las villas
en modo de botones
angulares sobre fondo
rojo. Balcones vitreos
Remate blanco. Joradas
freder cimera y
marcos esendo vers
quitaron esculo.

Puerta de clavos

Casa Alfeniques,
Siglo XVIII hasta XV
Rosa y blanco.

Urotuta.

Piramide. En la cumbre
iglesia blanca. Cupulas
como sacre bocon.

En distrito
765 iglesias y
una jaya linista.

San Francisco de
Acatepec. Fachada
cupulas amarilla
reja verde azul.
Columnas chapadas
arulejos. Cupulas
mayor diez

Tumba Miguel
Guaxipiloa

Guaxilob

Toda columnas salo-
monicos arulejos.

Puedo de templo por
cementero. Tumba
tempete pintada azul
Arulejos verdes, cignetas
Puerta roja trabajada
Al abrirse puerta de
cerca, rojo y tumba.
Aire denso.

Todo dorado y
colorido muriqueta.
Imágenes multicolores
no solo altares sino
tallados y sostenen
do pulpitos. Cuadros
duros e ingenios

Santos desuados
y desmontados en
en capillas y muriquetas
fias laterales
cuadros jinetes y
arcabucos

Todo con angelitos
con cara de indio
Vocado que aroman
entre follaje selva
oro. Tienen ojos
antilope.

En el techo frutas
cavenjas, platanos
limones
seria torre y una
espadana los dos
con campas. Una
en espadana y
cuatro en torre.

Indígenas vestido blanco
ombregon, decalros

Pero ni lo alto
de las bóvedas vien
do el valle y el
la a lo lejos.

Bizote y perilla
indígenas insisten

do a los evandos
San Miguel partit
la piramide en
tres torres que no
escalaram el lado
los vaganos

Suben escalones
piedra nueva. Por
tada. luego cemen
terio, porcheda
culejos fondo.

Una piedra ante
escalinata.

Piramide propiedad
Surtan de
flores a Puebla

Piramide
Indios enterraron
sus monumentos

piados aumentó al
marcharse vencidos
para me no fueran
profundado.

Civiles en la
explanada de piedra
con una vidva labra-
dos 265 iglesias en
el llano.

Iglesitas con
claro con filetes
blanca.

Paredes con
cúpula azul.

Blancas como
mosaicos con
almenas y
entres enjambeladas.

Enormes con
muros rojizo
torres cuadradas

salientes y almenas
Iglesia lujosa
vulgar. Altos vitis
cerca de plaza

Virgen Remedio
Sacrificia a san Juan
Uena de espantos

Abajo jardines flores
rodeados de magueys
como cerca. Algunos con
candelabro.

Dos iglesias doble
torre, tres una, otras
simple y padana sobre
puerta. Una de
y hasta tres cupulas

Plaza
Fachadas con
figuras grotescas
pulquerías. A
caballo o tocando

guitarra. Reyes
venetados con.
Plaza frescos
enormes.

Entrada San
Francisco y capilla
Real. Atrevidamente
Pevjas. Area inwa
Aidos formando
unpo. Interior
ntivo. nuros con
almenas

Capilla real
Nueve naves. El
techo erizado de
cupulitas y linternas
vas

Frescos y cipreses con
tan calandria y
sus jilgros.
Cognitos, cuitlaquite
(cone m) itama-

ton preta con diuers
abundante y materiales
y harrs abundantes un
dierra darne el gusto
de realizar todos sus
yencios de la Perimeta
~~frava~~

Capilla Real
6^o bodega. Recker
da Mercedes bodega
Abandonado. Una
mujer descahar y
con reboro guardo
Pagados en las
ventanas

(Sambora con el dibujo de los magnos)

China Pablana

Missa (vinsera
del Juan Diego)

Catedral de San
Juan.

Vino a Puebla 1617

Murio 1688

Añi Capitán Miguel
de Sosa encargo
compra esclavita
china en Manilla.

Se sepultada como
de verhua en
templo compañía

Cupitos de
Puebla de
arabes amarillos
amarillos y
verdes. Es lo
que se destaca

cuando se ve la
ciudad de lejos.

Estaciones que
das y sin techo

Catedral vieja
vieja que
sienta el horizonte

Santa Ana

Sta Ana Chautempam

Filaxcala
Barriles San
Fruite
Techo barca
invertida con
bancos.

Pitax
Capilla lateral

Pila en que ban
tiraron a los
4 ceresques tlaxo-
caltecas.

Pulpito piedra,
Primer pulpito

Maeyer España
~~Capilla~~

Capilla de un pveda
muy tallada y
oro rojo pero muy
frente

Iglesia abandonada
algo.

San Vicente
de dama someone
tor Dobson de
Sevillana siglo
XVII. Manto de
Mondar.

En Puebla Samavitana
con j'ijijaya.

San Domingo negro. Cintas
en las manos de esas cosas
segun lo que se viden.
Cinta negra para que
se uniera alguien
con la bestia. Se tienen
miedo.

Tianguis dias
del mercado
Capilla Real en la
plaza. Armada. Dos
escudos de aguilas
doble imperial en la
fachada, abajo.
Plaza fresco. Sofas
blancos muy bonitos.
Frente de Felipe IV.
Postada magnifica
piedra Perla de soberano

dos. Guardia de la
Vezada y de cabra
Cavalinas Codes clares

Felipe Xochitlana

Señores: vamos hay que engrasarse
Con la mas florida de una
Porque es la hora de mañana
Cada quien queda en su casa
Ni modo de despedirse

Orizaba 22 Abril

Mereta tierna avens
Va cambiando, Monta
nas con pinos y
otros arboles. Todos
con cabeleas blancas
de nuevo.

Inmensos campos
de trigo partidos
por filas magnas
que se pierden
en infinito, pies
montaña

Empira bajada
en curvas
Muchos blockhaus
con soldados
dormidos bajo
puente

altirino sobre
barraques. Muchos
flores amarillas.

Abajo se
ve Matzeta
iglesia. Campos
cuadrados como
un ajedrez. Rio
fortoso. Carricos
amarillos.

Escorta. Gomas Keyis
mujeres tiernas blancas
Uniformes azules completos
corules pantalones
Manos al revers
Montas al burro. Vans
blancos otros color
cobijos. Jovenes
y viejos.

Oficiales diversos
uniformes. Muchacha

bonita y limpia
con ellos. Colgamos
vamos a la nueva
vagon.

Se echa una hoja
cerca para bajar
a Maltvata. En
Maltvata palmeras
tropicales empiezan
muñeres nantes
arbol. Venden
como azúcar, vino
liquida

Oviraba - Rejas muo-
mes con cur. Dos
cavacolas nacer
en raja. Evomos
alevo. Se abre
puerta y se ven
inmensos vatios
de cascavillandore

de humedad y
jardines fontales. Sur-
verdosa a través hojas
Salimos para
Cordoba 5 y media
manana.

En descenso hay
pueblitos que tienen
cerca el durazno
y el platanos, el
Arroz y la caña
de azúcar.

Entre Oviraba y
Cordoba. Nuevo valle
escalonado, intensos
montes verdes.
Bosques de
adobe. Soldados sin
uniforme. Sombreros
paja. Pescados. Muchos
chicos.

Tabaco flor blanca.

Caña. Platanos

Valle cañero

Muse nevadense

Campo fondo

Platanos, uvañis

Arboles flores

vijas. Tulivans

enormes. Muchas

gardenias.

Bogavillas

flor ~~o~~ corduas

En estaciones

venden flores

metidas en

cañutos grandes

de platanos

Mangos enor-

mes. Mangu

de Maunster

Maneis.

Maneys

Vergeron

Rejas balcones

madura. Imposible

hacer y cemento

enormes. Todo lo

destruye el salitre

En casamatas

San Juan de Uru

estalactitas de salitre

Isla navifijos.

Cavañolas vira carne

mujer: Sangre. Escar

lutar. Dr. Deslumbrante

barra. Agua

cocos verdes

Monumento francés
1858-1867

Muchos platanos
Cinturón de hojas
en torno de la isla
Muchos cocoteros
sobre los platanos

Islas
Pajaros
Verde
2 Sacrificios

Tauquico

Todo el mar verde
claro cubierto de
petreos. A 2 millas
lo nuevo. En borde
de barcos flotante que
mueven reparación
aguas vie.

Dunas amarilla
Se entra entre dos
lavandisimas es colera
Vapor encallado. Rortefe
Muevos buques (vayale
& remolcador) avascan
humeando en el canal
que forman las dos
escoleras

Cuando sale el
viento toma color
gris. Parece ^{extremal} como
pavo real

Monumento francés
1858-1867

Muchos platanos
Cinturón de bajos
en torno de la isla
Muchos cocoteros
sobre los platanos

Islas

Pajaros

Verde

2 Sacrificios

Tampico

Todo el mar verde
claro cubierto de
petreos. A 2 millas
lo menos. En borde
de barra flotante que
mucha renovación
aguas vie.

Dunas amarilla
Se entra entre dos
lavas esolleras
Vapor encallado. Rortefeller
Muchos buques (vapores
& remolcadores) anclados
huyendo en el canal
que forman las dos
esolleras

Cuando sale el
rio toma color
iris. Parece ^{extenso} como
pardo real

Chapoyote petroles
condo in sepiar
Si se para maquinas
En rio mucho barcos.
Vetudero chinena atias
Remolcadoros vicos
norte americanos con
redes atias.

Poros petroles

Valle verde Suizo
(Valle barinas) En
cumbres. Hanna
Vesetha fuego
claro. fajas me
se pujan. por lo
evitar que por gravi-
tacion desciendan
ni las del mcho

Se avanzan los
campos y la gente
Baras vaden con
en Argentina. A nivel
camos bon volanos.

Trago Tamiababla
Tuxpam Lindell

Autovelas fuego
claro gran
claro rirrag
tunas negra
petroles sutil petroles
Uorro de luz i acenas
Fementos venorados
en oleadas aereo
dentes.

O villar río con zapitos
techo de paja. Bote en la
punta. Junto a ellos
refinerías enormes.

También rodeando
lagunas enormes
terreno bajo mar
se expone.

Isla del Idolo
Campamento peones
Fuego cena.

Caballo y vacas
dormidos de pie en
caminos altos. Escapan
al oír bocina anterior
vlt.

Huacha

Domingo Veraevur
2 de Mayo

Brisa fresca. Presto
verde, muchas ditas
charrotean contra
el muro negro fresco
é inmovil del vapor.
Culivista, ditaciones
y pesca como un
claustró de convento
Escena de amor. Des
pedida.

Veraevur fondo
buzón a un lado
Isla Sacrificio se
ve por encima unnelles.
Faro enfrente
A la caída de tarde
el faro de Sacrificio
se destaca como
un brillante del

Una hija o tu amiga
solva el videta de
la tarde.

No